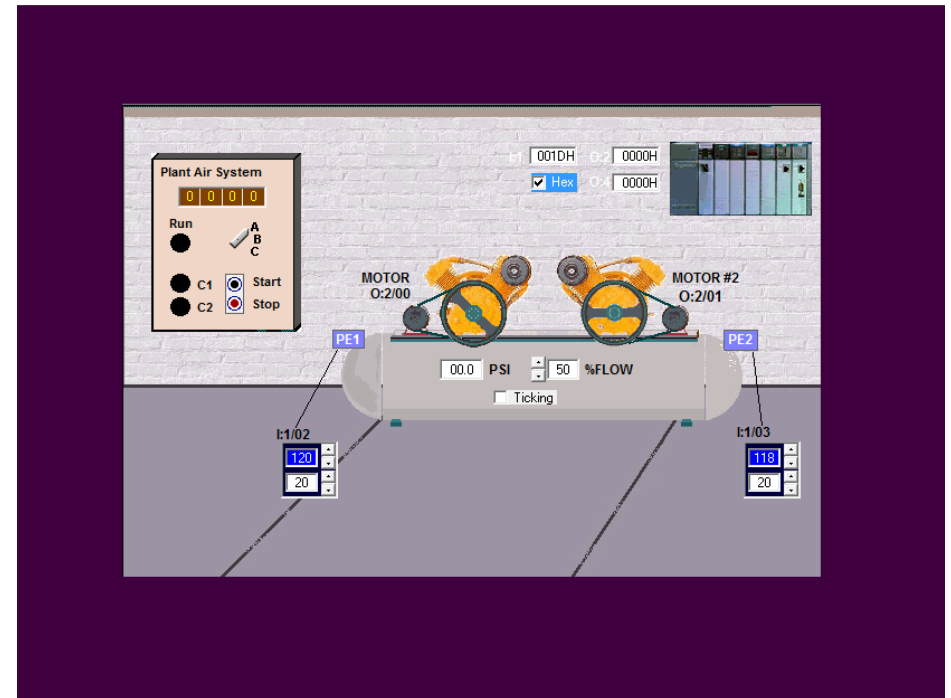


## PROGRAMABILNI LOGIČKI AUTOMATI (PLC)

### 5. domaći zadatak - Dva kompresora -



**Predavač:**  
*Prof.dr Marina Mijanović Markuš*



## DVA KOMPRESORA

- **Ulazi:**
  - Stop I:1/00
  - Start I:1/01
  - Senzor pritiska PE1 I:1/02
  - Senzor pritiska PE2 I:1/03
- **Izlazi:**
  - lampica Run O:2/02
  - lampica C1 O:2/03
  - lampica C2 O:2/04
  - MOTOR 1, O:2/00
  - MOTOR 2, O:2/01

Pritisaci se podešavaju ručno na slici uređaja kod PE1 i PE2. Pomoću miša podesite granicu (npr. 120 PSI) i raspon podešavanja (20 PSI) kod PE1. Slično uradite i za PE2.

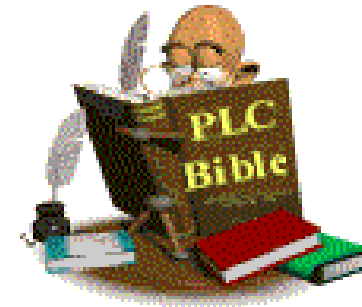
## DVA KOMPRESORA

- Omogućite korisniku da pokrene i zaustavi sistem pomoću odgovarajućih prekidača montiranih na upravljačkom panelu. Lampica "Run" treba da svijetli kada sistem radi.
- Lampica "C1" bi trebalo da svijetli samo kada kompresor 1 radi.
- Lampica "C2" bi trebalo da svijetli samo kada kompresor 2 radi.
- Kada kompresor dostigne postavljeni pritisak (kod PE1 ili PE2) on treba da se zaustavi i miruje dok pritisak ne opadne ispod podešene vrijednosti %FLOW (zadaje se ručno na simulaciji; ova granična vrijednost se odnosi na oba kompresora).

## **DVA KOMPRESORA**

- Podešavanjem pritisaka kod PE1 i PE2 i granice uključivanja kompresora %FLOW posmatrajte kako sistem radi.

**Rok za predaju zadatka 7 dana (do 12.12.2017.)**



**Zadatak postavljen 05.12.2017.**